

**UCHWAŁA NR II/13/24  
RADY GMINY MIASTKOWO**

z dnia 27 czerwca 2024 r.

**w sprawie zaliczenia dróg wewnętrznych do kategorii dróg gminnych**

Na podstawie art. 7 ust. 2 ustawy z dnia 21 marca 1985 r. o drogach publicznych (t.j. Dz. U. z 2024 r. poz. 320) po zasięgnięciu opinii Zarządu Powiatu Łomżyńskiego uchwala się, co następuje:

**§ 1.** Zalicza się do kategorii dróg gminnych drogi wewnętrzne położone w obrębie Rydzewo:

- a) **ul. Nowa (dz. nr ewid. 633, 200/6) o długości ok. 444m**, przebieg od drogi powiatowej, ul. Lipowa, (dz. nr ewid. 195), do drogi wojewódzkiej, ul. Mazurska (dz. nr ewid. 217),
- b) **ul. Łąkowa (dz. nr ewid. 253) o długości ok. 380m**, przebieg od drogi wojewódzkiej, ul. Mazurska (dz. nr ewid. 217), do drogi wewnętrznej (dz. nr ewid. 244) oraz **ul. Leśna (dz. nr ewid. 254) o długości ok. 430m**, przebieg od ul. Łąkowej (dz. nr ewid. 253) do ul. Granicznej (dz. nr ewid. 567),

**§ 2.** Przebieg drogi gminnej, o której mowa w §1 lit. a, przedstawia załącznik Nr 1 do niniejszej uchwały.

**§ 3.** Przebieg drogi gminnej, o której mowa w §1 lit. b, przedstawia załącznik Nr 2 do niniejszej uchwały.

**§ 4.** Wykonanie uchwały powierza się Wójtowi Gminy.

**§ 5.** Uchwała wchodzi w życie po upływie 14 dni od dnia ogłoszenia w Dzienniku Urzędowym Województwa Podlaskiego.

Przewodniczący Rady

**Jakub Zaraś**

Załącznik Nr 1 do uchwały Nr II/13/24  
Rady Gminy Miastkowo  
z dnia 27 czerwca 2024 r.

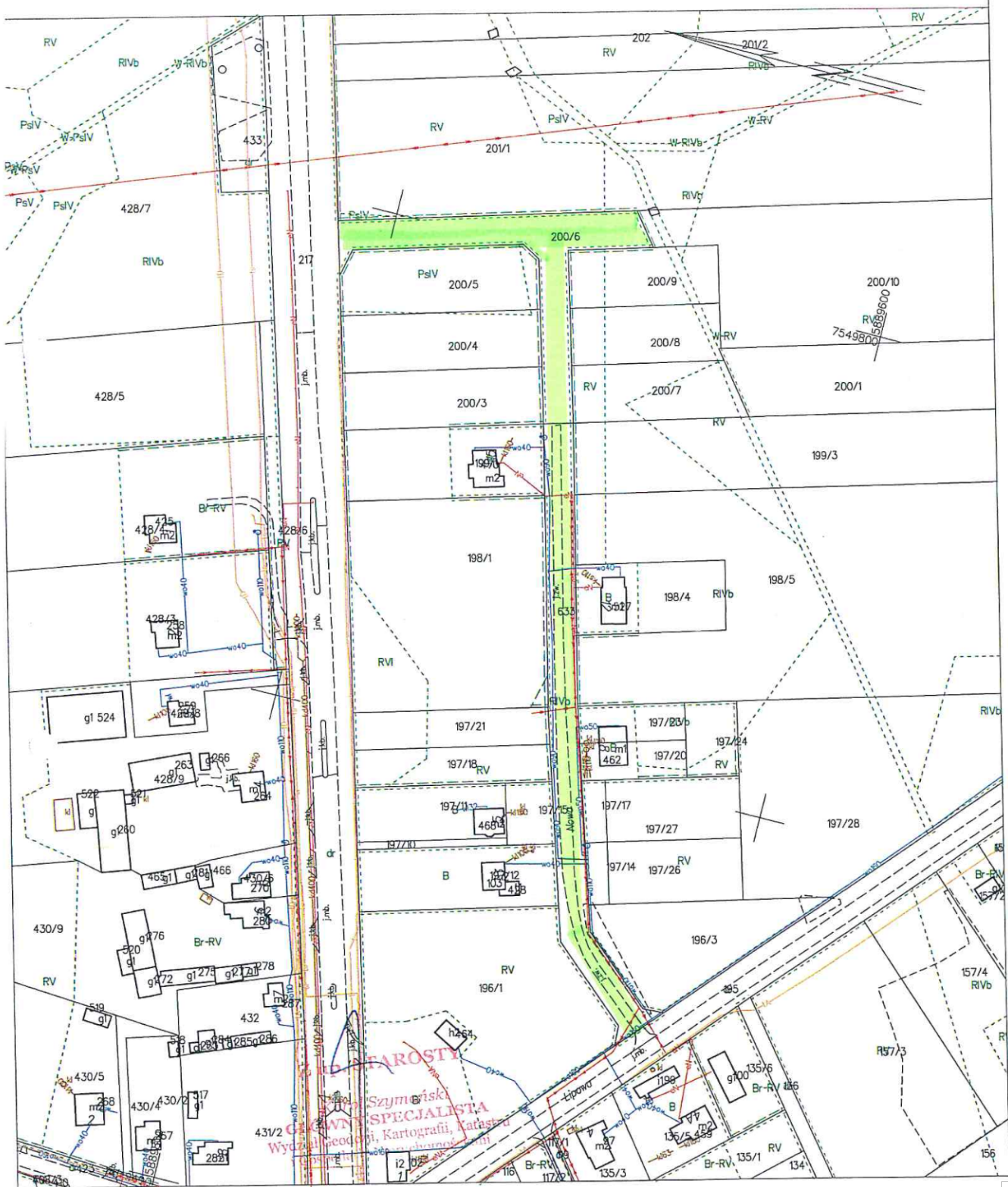
STAROSTA ŁOMŻYŃSKI  
18-400 Łomża  
ul. Szosa Zambrowska 1/27  
tel. 862156933 fax. 862156904

GN 466428/18.2024

Województwo: podlaskie  
Jednostka ewidencyjna: 200703...2, Miastkowo  
Obręb: 0018, Rydzewo  
Działka: 200/6, 633

PL.PZGIK.5992.BDOT500  
ID materiału

MAPA ZASADNICZA  
SKALA 1:2000



Łomża dn. 2024-03-14

**PRZEBIEG DROGI GMINNEJ UL. NOWA (DZ. NR EWID. 633, 200/6)**



STAROSTA ŁOMŻYŃSKI  
18-400 Łomża  
ul. Szosa Zambrowska 1/27  
tel. 862156933 fax. 862156904

PL.PZGIK.5992.BDOT500  
ID materiału

GN 4.6642818-2024

MAPA ZASADNICZA  
SKALA 1:2000

Województwo: podlaskie  
Jednostka ewidencyjna: 200703\_2, Miastkowo  
Obręb: 0018, Rydzewo  
Działka: 253, 254



Łomża dn. 2024-03-14

**PRZEBIEG DROGI GMINNEJ UL. ŁĄKOWA (DZ. NR EWID 253) ORAZ UL. LEŚNA (DZ. NR EWID. 254).**