

**UCHWAŁA NR .....**  
**RADY GMINY MIASTKOWO**

z dnia ..... 2024 r.

**w sprawie zaliczenia dróg wewnętrznych do kategorii dróg gminnych**

Na podstawie art. 7 ust. 2 ustawy z dnia 21 marca 1985 r. o drogach publicznych (t.j. Dz. U. z 2024 r. poz. 320) po zasięgnięciu opinii Zarządu Powiatu Łomżyńskiego uchwała się, co następuje:

**§ 1.** Zalicza się do kategorii dróg gminnych drogi wewnętrzne położone w obrębie Rydzewo:

- a) **ul. Nowa (dz. nr ewid. 633, 200/6) o długości ok. 444m**, przebieg od drogi powiatowej, ul. Lipowa, (dz. nr ewid. 195), do drogi wojewódzkiej, ul. Mazurska (dz. nr ewid. 217),
- b) **ul. Łąkowa (dz. nr ewid. 253) o długości ok. 380m**, przebieg od drogi wojewódzkiej, ul. Mazurska (dz. nr ewid. 217), do drogi wewnętrznej (dz. nr ewid. 244) oraz **ul. Leśna (dz. nr ewid. 254) o długości ok. 430m**, przebieg od ul. Łąkowej (dz. nr ewid. 253) do ul. Granicznej (dz. nr ewid. 567),

**§ 2.** Przebieg dróg gminnych, o których mowa w § 1, przedstawiają mapy zasadnicze stanowiące załączniki do niniejszej uchwały.

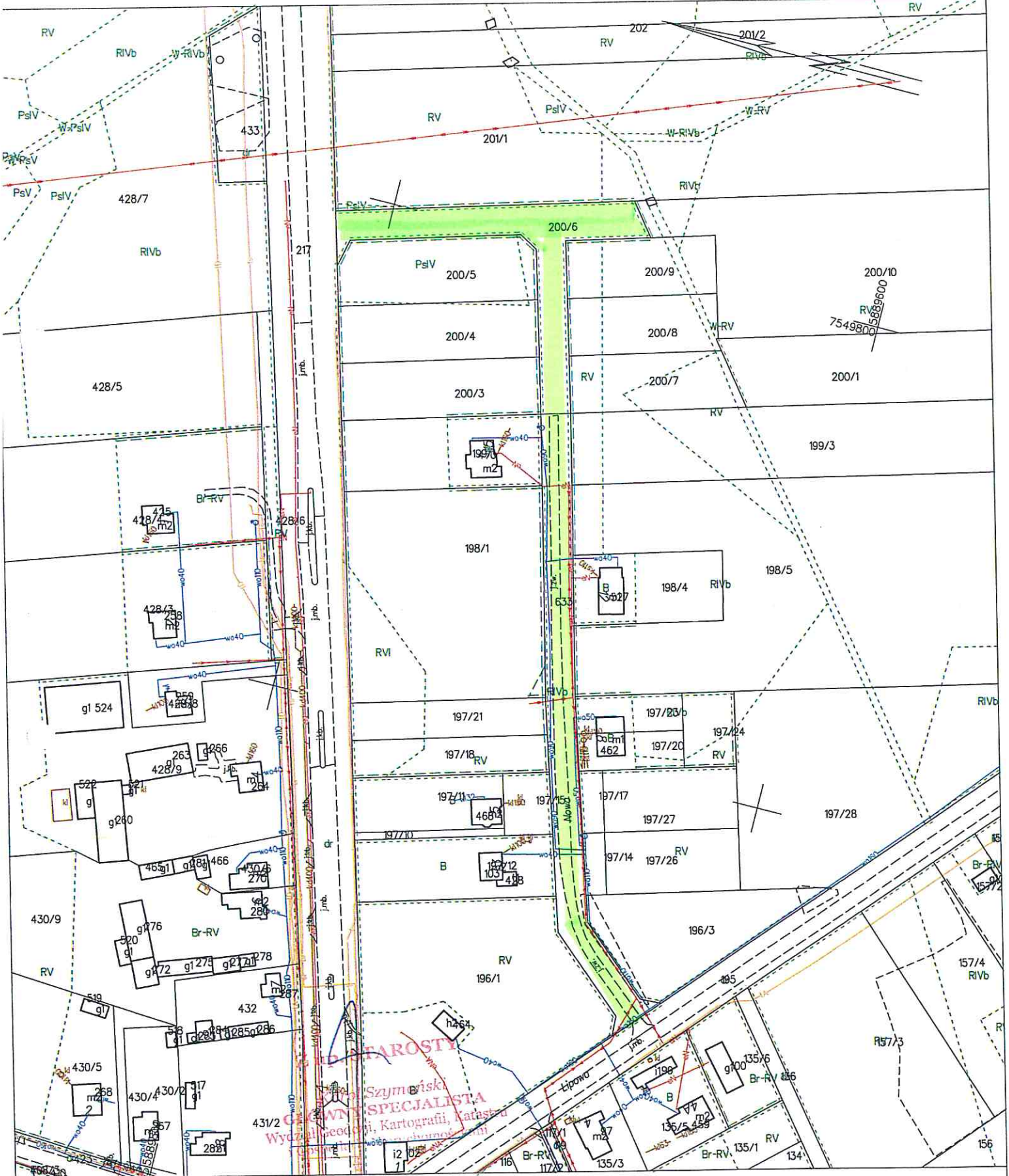
**§ 3.** Wykonanie uchwały powierza się Wójtowi Gminy.

**§ 4.** Uchwała wchodzi w życie po upływie 14 dni od dnia ogłoszenia w Dzienniku Urzędowym Województwa Podlaskiego.

GN 46642818.2024

PL.PZGIK.5992.BDOT500  
ID materiału

MAPA ZASADNICZA  
SKALA 1:2000



Łomża dn. 2024-03-14

PROJEKT DROGI GMINNEJ III KATEGORII W NADZIEI (DZ. NR EWID. 633)



